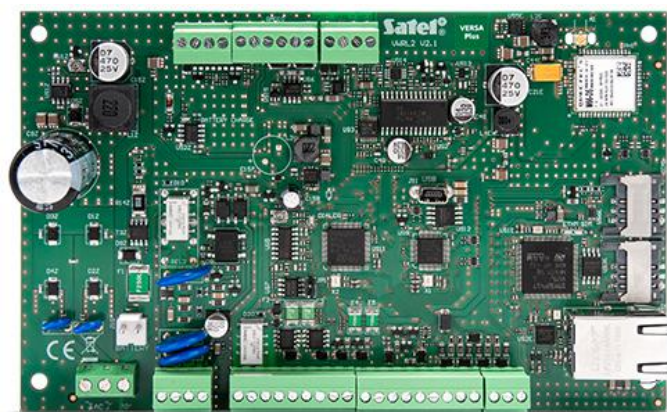


VERSA Plus

ПРИЕМНО-КОНТРОЛЬНЫЙ ПРИБОР

Приемно-контрольный прибор **VERSA Plus** предназначен для защиты объектов небольших и средних размеров. Он позволяет создать проводную или беспроводную системы – совместим с контроллерами беспроводных систем **ABAX 2 (ACU-220, ACU-280)**, **ABAX (ACU-120, ACU-270)** и **MICRA (VERSA-MCU)**.

Приемно-контрольный прибор **VERSA Plus** – это решение, совмещающее в себе функционал нескольких отдельных устройств. Конструктивно его плата интегрирует в себя Ethernet-модуль, сотовый модуль GSM/GPRS, телефонный модуль автодозвона PSTN, голосовой модуль и модуль звуковой верификации тревоги. Благодаря этому прибор **VERSA Plus** позволяет осуществлять связь по нескольким автономным каналам (Ethernet, сотовая сеть, PSTN), обеспечивая, таким образом, надежную доставку информации.



- удовлетворяет требованиям стандарта EN50131 Grade 2
- 4 программируемые проводные зоны:
 - поддержка извещателей с нормально разомкнутыми (NO) и нормально замкнутыми (NC) контактами, а также извещателей движения рольставни и удара
 - поддержка шлейфов EOL и 2EOL
- дополнительный тамперный вход типа NC
- 5 программируемых проводных выходов:
 - 2 силовых выхода
 - 2 слаботочных выхода типа OC
 - 1 релейный выход
- 3 выхода питания
- выход для подключения специализированного пьезоэлектрического преобразователя (звуковая сигнализация)
- Максимальное количество программируемых зон: 30
- Максимальное количество программируемых выходов: 12
- 2 раздела (группы зон) в системе:
 - возможность назначения зоны в два раздела
- управление системой с помощью:
 - клавиатур:
 - светодиодных клавиатур с механическими клавишами **VERSA-LED**
 - ЖКИ-клавиатур с механическими клавишами **VERSA-LCD** и **VERSA-LCDM**
 - беспроводных ЖКИ-клавиатур с механическими клавишами и встроенным считывателем бесконтактных карт **VERSA-KWRL2**
 - клавиатур с сенсорным дисплеем **INT-TSG2**, **INT-TSH2**
 - модуля для управления группами **INT-CR** (используя карты, брелки и другие пассивные транспондеры)
 - брелков удаленного управления
 - мобильного приложения **VERSA CONTROL**
 - телефона (SMS, голосовое меню)
- встроенные модули:
 - Ethernet-модуль (мониторинг на ПЦН, уведомление e-mail, мобильное приложение, удаленная настройка)
 - сотовый модуль GSM/GPRS (мониторинг на ПЦН, голосовое/SMS-уведомление, удаленное управление SMS/голосовым меню, мобильное приложение, удаленная настройка)
 - телефонный модуль автодозвона PSTN (мониторинг на ПЦН, голосовое уведомление, удаленное управление голосовым меню, удаленная настройка)
 - голосовой модуль (воспроизведение голосовых сообщения для телефонного уведомления и голосового меню)
 - модуль звуковой верификации тревоги (удаленное прослушивание объекта)
- встроенный разъем USB MINI-B для настройки ПКП и обновления его микропрограммы с помощью компьютера

- журнал событий: 2047 событий
- поддержка 30 пользователей с возможностью назначения каждому из них:
 - пароля
 - бесконтактной карты или другого пассивного транспондера
 - брелка
- 4 таймера, позволяющих автоматически:
 - включать/выключать режим охраны в разделах (группах зон)
 - управлять выходами (включение/выключение освещения, система полива и др.)
- съемные клеммные колодки

ТЕХДААННЫЕ

| | |
|--|--------------------|
| Речевые сообщения | 16 |
| Номера для телефонного оповещения | 8 |
| Журнал событий | 2047 |
| Группы | 2 |
| Таймеры | 4 |
| Максимальный выходной ток блока питания | 2 А |
| Габаритные размеры корпуса | 266 x 286 x 100 мм |
| Габаритные размеры платы электроники | 173 x 105 мм |
| Диапазон рабочих температур | -10...+55 °С |
| Напряжение питания (±15%) | 18 В AC, 50-60 Гц |
| Максимальная влажность воздуха | 93±3% |
| Потребление тока от аккумулятора - максимальное | 340 мА |
| Потребление тока от аккумулятора - в режиме готовности | 180 мА |
| Напряжение индикации аварии аккумулятора (±10%) | 11 В |
| Напряжение отключения аккумулятора (±10%) | 10,5 В |
| Класс среды по стандарту EN50130-5 | II |
| Потребление тока в режиме готовности от сети 220 В | 120 мА |
| Максимальное потребление тока от сети 220 В | 200 мА |
| Выходное напряжение БП | 12 ±15% В DC |
| Программируемые проводные зоны | 4 |
| Максимальное количество программируемых зон | 30 |
| Программируемые проводные выходы | 5 |
| Максимальное количество программируемых выходов | 12 |
| Выходы питания | 3 |
| Шины связи | 1 |
| Клавиатуры | до 6 |
| Класс безопасности по стандарту EN 50131 | Grade 2 |
| Рекомендуемый трансформатор | 40 ВА |
| Масса (с корпусом и принадлежностями) | 1250 |
| Пользователи | 30 |
| Электронные адреса для оповещения | 8 |
| Текстовые сообщения | 64 |
| Максимальный ток выхода КРД | 500 мА / 12 В DC |
| Диапазон выходных напряжений | 10,5 В...14 В DC |
| Ток заряда аккумулятора | 800 |
| Максимальный ток программируемых слаботочных выходов | 50 мА / 12 В DC |
| Максимальный ток программируемых силовых выходов | 1100 мА / 12 В DC |
| Выход AUX | 500 мА / 12 В DC |
| Выход +VR | 200 мА / 12 В DC |
| Программируемый релейный выход | 1000 мА / 30 В DC |